

C-kompaktný prietokový ohrievač vody CDX-U



oblasti použitia

- > kuchynský drez
- > výlevka
- > dvojitá výlevka



C-kompaktný prietokový ohrievač vody CDX-U



Otázky k produktu: +421 911 150 355

Trieda energetickej účinnosti A (A+ až F)	CDX7-U		CDX11-U
	Číslo položky:	2400-26607	
Typ:	tlakový		
Prípustný prevádzkový tlak [MPa (bar)]:	1 (10) ¹⁾		
Prípojky vody (skrútkové prípojky):	G 3/8"		
Rozsah výberu teploty [°C]:	výrobné nastavenie: 50 (voliteľne nastaviteľné medzi 30 a 60)		
Výkon teplej vody pri $\Delta t = 33 \text{ K}$ 2) [l/min]:	3,0		4,8
Množstvo vody zapnuté / maximálny prietok 3) [l/min]:	2 / 4		2 / 5
Menovitý výkon 4) [kW]:	6,9		11,0
Menovité napätie [3~ / PE 380 - 415 V AC]:	trvalé pripojenie		
Menovitý prúd 4) [A]:	10		16
Potrebný prierez kábla [mm ²]:	1,0		1,5
Systém vykurovania holým drôtom IES®:	✓		
Skúšobná značka VDE / trieda ochrany:	✓ / IP 24		
Špecifická odolnosť voči vode pri 15 °C [Ωcm] \geq :	1000		
Nominálny obsah [litre]:	0,3		
Hmotnosť s vodnou náplňou [kg]:	ca. 2,7		
Rozmery (výška × šírka × hĺbka) [cm]:	29,4 × 17,7 × 10,4		

1) Schválené aj pre prevádzku bez tlaku
4) Na základe menovitého napätia 400 V

2) Zvýšenie teploty napr. 12 °C až 45 °C

3) Obmedzený prietok pre optimálne zvýšenie teploty

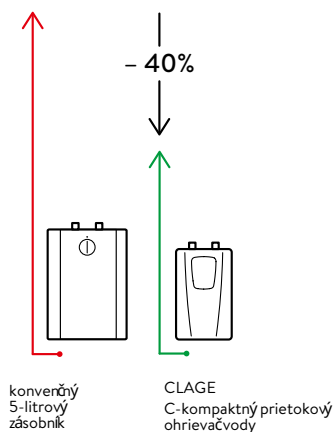
popis

- > Elektronicky riadený prietokový ohrievač vody pod drez v kompaktnom formáte bez ovládacích prvkov
- > Automatické prispôsobenie výkonu prietoku a vstupnej teploty
- > Maximálna výstupná teplota nastavená z výroby na 50 °C, nastavenie ideálnej teploty ako obvykle pridaním studenej vody na batérii
- > Jednoduchá inštalácia pod kuchynský drez vďaka malým rozmerom a vonkajším 3/8" prípojkám vody pre tlakovú alebo beztlakovú inštaláciu
- > S pripojovacím káblom pre 3-fázovú prípojku sporáka
- > Vyhrievací systém s holým drôtom IES® zaisťuje dlhšiu životnosť, menej kalcifikácie a je efektívny a nenáročný na údržbu

Ekonomické porovnanie (zdroj: www.clage.de)

Ušetrí až 40 % energie v porovnaní s bežným malým zásobníkom.

Príprava teplej vody podľa potreby a predchádzanie energetickým stratám v pohotovostnom režime znižujú spotrebu energie približne o 40 %. S prihliadnutím na úsporu vody možno ročne ušetriť až 80 eur na prevádzkových nákladoch.



C-kompaktný prietokový ohrievač vody

CDX-U

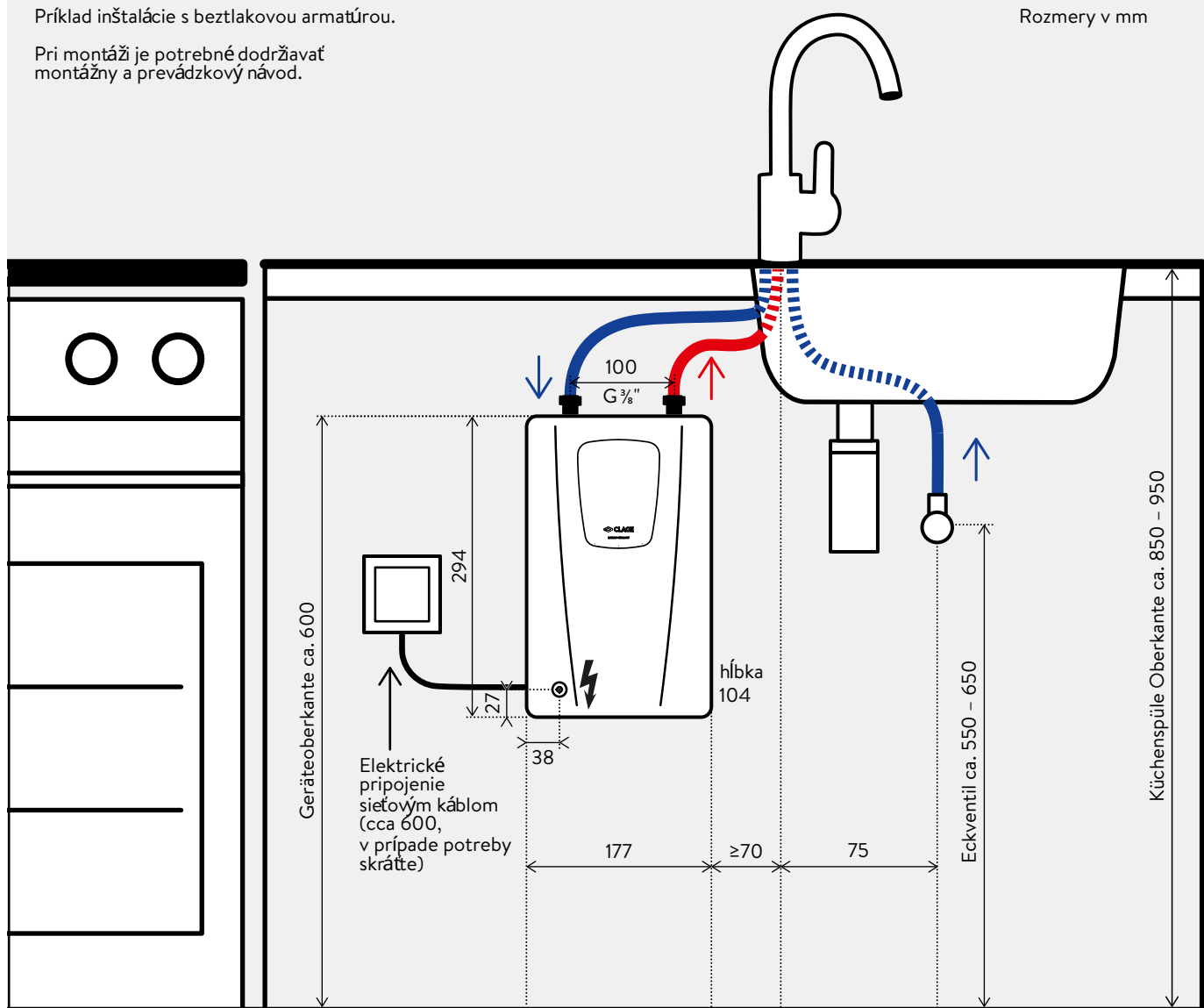
Otázky k produktu: +421 911 150 355



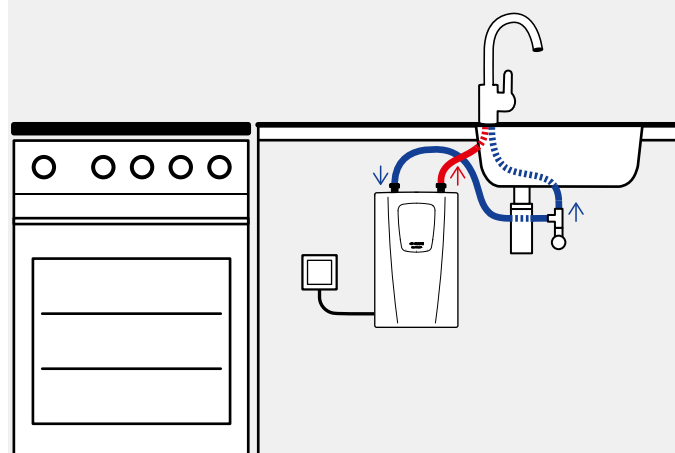
Príklad inštalácie s beztlakovou armatúrou.

Pri montáži je potrebné dodržiavať montážny a prevádzkový návod.

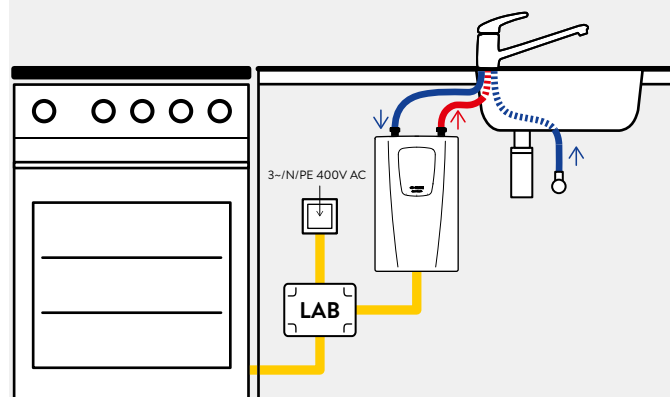
Rozmery v mm



Alternatívna inštalácia s tlakovou armatúrou.



Pripojenie napájania s obvodom odľahčenia záťaže LAB len k jednej existujúcej prípojke 400 V sporáka, ak nie je možné samostatné napájanie prietokového ohrievača vody.



C-kompaktný prietokový ohrievač vody CDX-U príslušenstvo



Príslušenstvo pre inštaláciu pod umývadlo (súčasť balenia)

FVS

Flexibilná spojovacia hadica $\frac{3}{8}$ " \times $\frac{3}{8}$ " , dĺžka 50 cm

T-kusk

Špeciálne T-čko $\frac{3}{8}$ " \times $\frac{3}{8}$ " \times 10 mm



LAB (voliteľné)

Odpájacia skrinka (elektroinštalácia súprava) s predmontovanými káblami, stykačom a odpínacím relé na spoločné pripojenie prietokového ohrievača a elektromechanického sporáka k pripojovacej skrinke sporáka, ak nie je možné samostatné napájanie prietokového ohrievača.

IP 55. Rozmery (V \times Š \times H): 18 \times 13 \times 8 cm

LAB: Art.-Nr. 82260



Odporúčané príslušenstvo pre použitie v kuchyni (voliteľné)

EKE (tlaková)

Automatická jednopáková drezová batéria s ovládacou pákou na boku a senzorovou elektronikou, plynule nastaviteľná teplota pomocou ovládacej páky na boku, hygienické splachovanie s možnosťou aktivácie (automatické splachovanie každých 12 alebo 24 hodín), nastaviteľná doba nábehu vody, otočné výtok potrubia 21 cm, s dvoma flexibilnými hadicami $\frac{3}{8}$ palca.

Na napájanie je potrebné príslušenstvo BBW alebo SNG.

EKE: Art.-Nr. 1100-04235



Batéria BBW (voliteľné pre EKE)

Príslušenstvo pre senzorovú armatúru pre napájanie energiou: vodotesný box na batérie vrátane batérie 6 V lítium CRP 2. Dĺžka kábla cca 10 cm, \varnothing 6 cm

BBW: Art.-Nr. 89516



Zásuvná napájacia jednotka SNG (voliteľné pre EKE)

Príslušenstvo pre montáž snímača pre napájanie energiou:
napájací zdroj 1~ / N / PE 230 V AC / 6 V DC. Dĺžka kábla cca 70 cm

SNG: Art.-Nr. 89484



Odporúčané príslušenstvo pre použitie v kuchyni (voliteľné)

EAK (beztlaková)

Jednopáková kuchynská batéria s ovládacou pákou na boku,
20 cm otočným výtokom a tromi 3/8" flexibilnými hadicami.

EAK: Art.-Nr. 1100-04430



Perlátor CSP 6, CSP 6a a CSP 6i (voliteľné)

Perlátor na armatúre podporuje energeticky a vodou úspornú prevádzku kompaktného prietokového ohrievača vody. Pridaním vzduchu sa vytvorí rovnomerný jemný prúd vody, ktorý nestrieka, ale perlí.

> Prevzdušňovacia vložka pre náustok M 22/24 na armatúre
CSP 6 (< 3,5l / min): Art.-Nr. 0010-00461

> Perlátor s chrómovým náustkom M 24a
(vhodný pre armatúry s vnútorným závitom na výlevke)
CSP 6a: Art.-Nr. 0010-0047

> Perlátor s chrómovým náustkom M 22i
(vhodný pre armatúry s vonkajším závitom na výlevke)
CSP 6i: Art.-Nr. 0010-0046