

# C-kompaktný prietokový ohrievač vody CFX-U



## oblasti použitia

Individuálna dodávka:

> kuchynský drez

> umývadlo

> výlevka



# C-kompaktný prietokový ohrievač vody

## CFX-U

Otázky k produktu: +421 911 150 355



trieda energetickej účinnosti <b>A</b> (A+ bis F)	<b>CFX-U (s Multi Power System: 11 alebo 13,5 kW nastaviteľný)</b>	
Číslo položky:	2400-26513	
Typ:	druckfest	
Prípustný prevádzkový tlak [MPa (bar)]:	1 (10) *)	
Prípojky vody (skrútkové prípojky):	G 3/8"	
Rozsah výberu teploty [°C]:	20 bis 60	
Výkon teplej vody pri $\Delta t = 33 \text{ K}$ 1) 2) [l/min]:	4,8	5,8 <sup>3)</sup>
Množstvo vody zapnuté / maximálny prietok 4) [l/min]:	2 / 5	
Menovitý výkon 5) [kW]:	11,0	13,5
Menovité napätie [3~ / PE 380 - 415 V AC]:	Festanschluss	
Menovitý prúd 2) [A]:	16	20
Potrebný prierez kábla 2) [mm <sup>2</sup> ]:	1,5	2,5
Systém vykurovania holým drôtom IES®:	✓	
Možnosť inteligentného ovládania:	✓	
Rádiové diaľkové ovládanie:	✓  (v cene)	
Vhodné pre dodatočný ohrev - solár (vstupná teplota $\leq 60 \text{ °C}$ )	✓	
Prüfzeichen VDE / Schutzart:	✓ / IP 24	
Špecifická odolnosť voči vode pri 15 °C [ $\Omega\text{cm}$ ] $\geq$ :	1000	
Nominálny obsah [litre]:	0,3	
Hmotnosť s vodnou náplňou [kg]:	ca. 2,7	
Rozmery (výška × šírka × hĺbka) [cm]:	29,4 × 17,7 × 10,4	

\*) Schválené aj pre prevádzku bez tlaku 1) Zvýšenie teploty napr. 12 °C až 45 °C 2) V závislosti od nastavenej pripojenej záťaže 3) Zmiešaná voda 4) Prietok obmedzený pre optimálne zvýšenie teploty 5) Na základe menovitého napätia 400 V

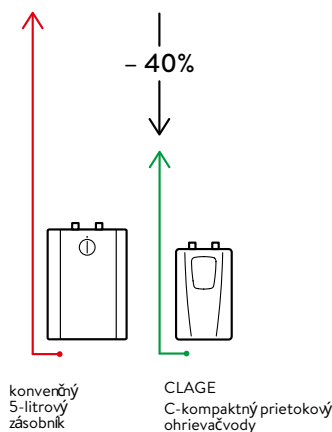
### popis

- > Elektronicky riadený podstolový prietokový ohrievač vody v kompaktnom formáte
- > Senzorový klávesový ovládací panel s LED displejom pre zadanie presnej teploty medzi 20 °C a 60 °C
- > Dve programové tlačidlá pre individuálne pevné hodnoty, aktivovateľné obmedzenie teploty a prevádzkové zobrazenia
- > Už nie je potrebné pridávať studenú vodu
- > Jednoduchá inštalácia pod kuchynský drez vďaka malým rozmerom a vonkajším 3/8 palcovým prípojkám vody pre tlakotesnú alebo beztlakovú inštaláciu
- > S pripojovacím káblom pre 3-fázovú prípojku sporáka
- > Teplota s presnosťou na stupeň s TWIN TEMPERATURE Control TTC® až po hranicu výkonu
- > Vyhrievací systém s holým drôtom IES® zaisťuje dlhšiu životnosť, menej kalcifikácie a je efektívny a nenáročný na údržbu
- > S Multiple Power System MPS® je maximálna spotreba energie určená počas inštalácie: 11 alebo 13,5 kW
- > Dá sa ovládať aj cez tablet alebo smartfón (od iOS 9 / Android OS 4.4) (to si vyžaduje bezdrôtový adaptér FXE3 (C) a aplikáciu »Smart Control«)
- > Vhodné pre solárne systémy (vstupná teplota  $\leq 60 \text{ °C}$ )

### Ekonomické porovnanie (zdroj: [www.clage.de](http://www.clage.de))

#### Ušetrí až 40 % energie v porovnaní s bežným malým úložiskom.

Príprava teplej vody podľa potreby a predchádzanie energetickým stratám v pohotovostnom režime znižujú spotrebu energie približne o 40 %. S prihliadnutím na úsporu vody možno ročne ušetriť až 90 eur na prevádzkových nákladoch.



# C-kompaktný prietokový ohrievač vody

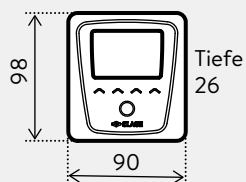
## CFX-U

Otázky ohľadom inštalácie: +421 911 150 355

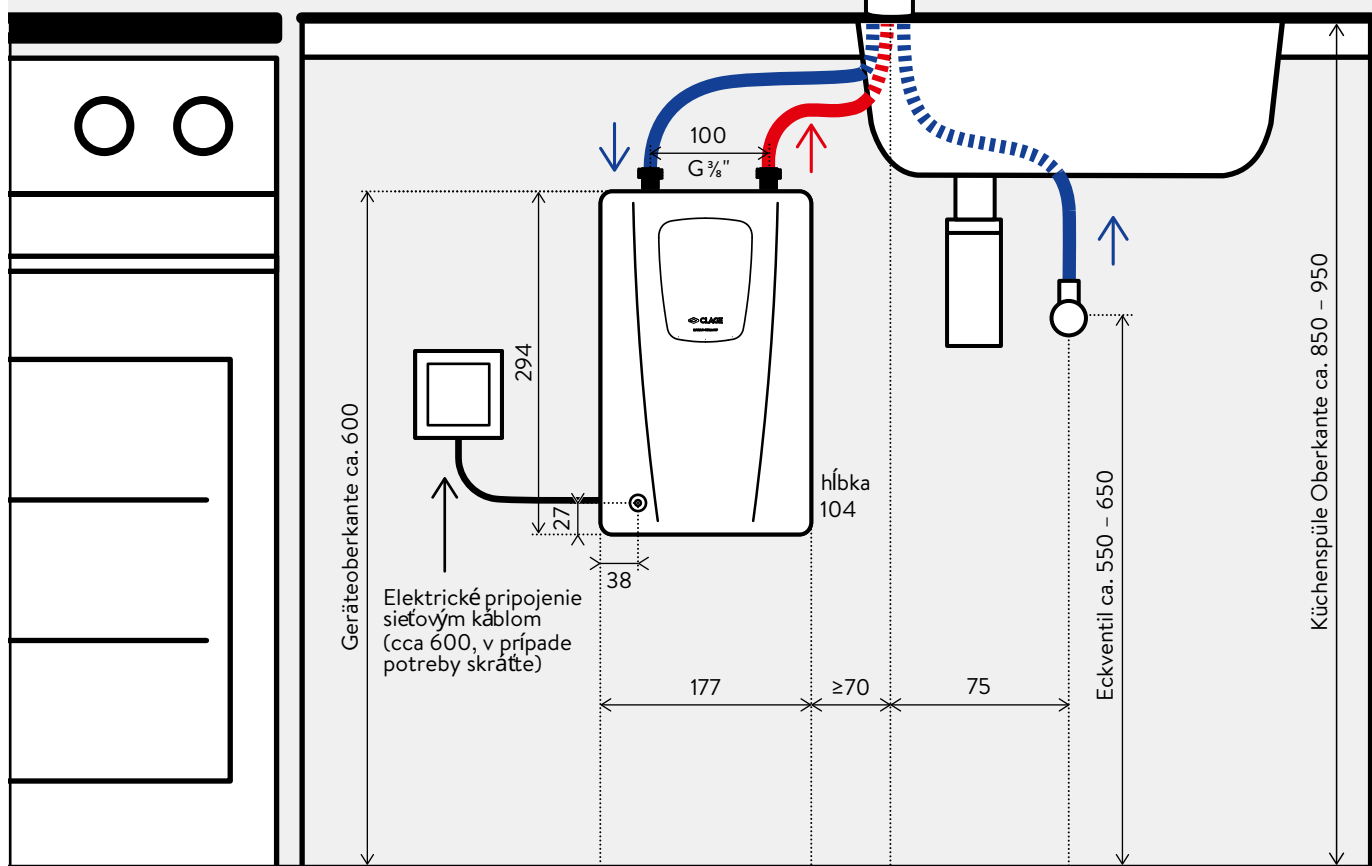


Príklad inštalácie s beztlakovým ventilom.

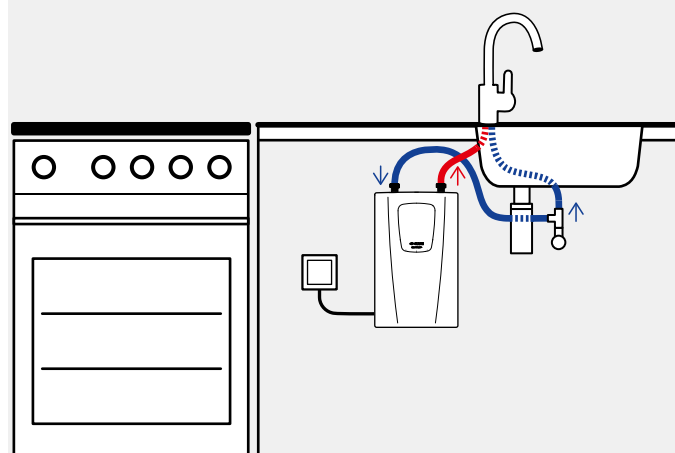
Pri montáži je potrebné dodržiavať montážny a prevádzkový návod.



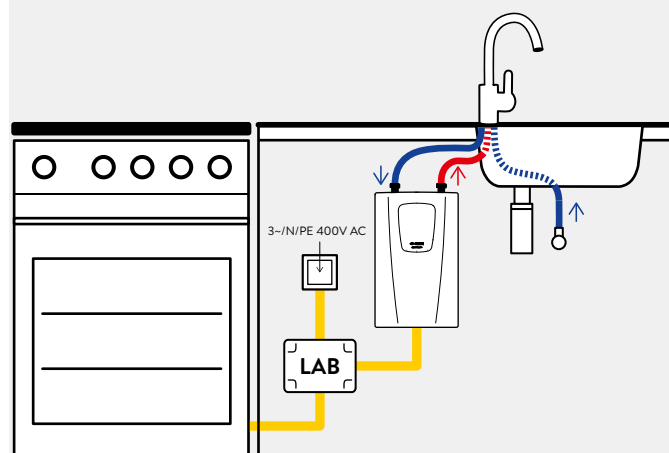
Rozmery v mm



Alternatívna inštalácia s armatúrou odolnou voči tlaku.



Pripojenie napájania s obvodom odľahčenia záťaže LAB len k jednej existujúcej prípojke 400 V sporáka, ak nie je možné samostatné napájanie prietokového ohrievača vody.





#### Rádiové diaľkové ovládanie FXS 3 (C) (súčasť balenia)

Rádiové diaľkové ovládanie FX 3 v súprave na inštaláciu prietokového ohrievača vody. Rádiový diaľkový ovládač okrem obsluhy na zariadení umožňuje pohodlné nastavenie teploty prietokového ohrievača vody zo vzdialenosti cca 10 metrov v objektoch. Bezpečný rádiový prenos Bluetooth®, plynulá voľba teploty pomocou dvoch tlačidiel a displeja, držák na stenu a batériu (súčasť dodávky).

IP 20. Rozmery (V × Š × V): 5,8 × 12,5 × 1,9 cm

**FX3:** Art.-Nr. 3200-34021



#### Príslušenstvo pre inštaláciu pod umývadlo (súčasť balenia)

##### FVS

Flexibilná spojovacia hadica  $\frac{3}{8}$ " ×  $\frac{3}{8}$ ", dĺžka 50 cm

**FVS:** Art.-Nr. 89620

##### T-Stück

Špeciálne T-čko  $\frac{3}{8}$ " ×  $\frac{3}{8}$ " x 10 mm

**T-Stück:** Art.-Nr. 89610



#### LAB (voliteľné)

Odpájacia skrinka (elektroinštalčná súprava) s predmontovanými káblami, spúšťačom a odpínacím relé na spoločné pripojenie prietokového ohrievača a elektromechanického sporáka k pripojovacej skrini sporáka, ak nie je možné samostatné napájanie prietokového ohrievača.

IP 55. Rozmery (V × Š × V): 18 × 13 × 8 cm

**LAB:** Art.-Nr. 82260



#### Odporúčané príslušenstvo pre použitie v kuchyni (voliteľné)

##### EKE (tlaková)

Automatická jednopáková drezová batéria s ovládacou pákou na boku a senzorovou elektronikou, plynule nastaviteľná teplota pomocou ovládacej páky na boku, hygienické splachovanie s možnosťou aktivácie (automatické splachovanie každých 12 alebo 24 hodín), nastaviteľná doba nábehu vody, otočný výtok potrubia 21 cm, s dvoma flexibilnými hadicami  $\frac{3}{8}$ ".

Na napájanie je potrebné príslušenstvo BBW alebo SNG.

**EKE:** Art.-Nr. 1100-04235



**Batéria BBW (voliteľné pre EKE)**

Príslušenstvo pre senzorovú armatúru pre napájanie energiou:  
vodotesný box na batérie vrátane batérie 6 V lítium CRP 2.  
Dĺžka kábla cca 10 cm, Ø 6 cm

**BBW:** Art.-Nr. 89516



**Zásuvná napájacia jednotka SNG (voliteľné pre EKE)**

Príslušenstvo pre montáž snímača pre napájanie energiou:  
napájací zdroj 1~ / N / PE 230 V AC / 6 V DC. Dĺžka kábla cca 70 cm

**SNG:** Art.-Nr. 89484



**Odporúčané príslušenstvo pre použitie v kuchyni (voliteľné)**

**EAK (beztlaková)**

Jednopáková kuchynská batéria s ovládacou pákou na boku,  
20 cm otočným výtokom a tromi 3/8" flexibilnými hadicami.

**EAK:** Art.-Nr. 1100-04430



**Perlátor CSP 6, CSP 6a a CSP 6i (voliteľné)**

Perlátor na armatúre podporuje energeticky a vodou úspornú prevádzku  
kompaktného prietokového ohrievača vody. Pridaním vzduchu sa vytvorí  
rovnomerný jemný prúd vody, ktorý nestrieka, ale perlí.

- > Prevzdušňovacia vložka pre náustok M 22/24 na armatúre  
**CSP 6 (< 3,5l / min):** Art.-Nr. 0010-00461
- > Perlátor s chrómovým náustkom M 24a  
(vhodný pre armatúry s vnútorným závitom na výlevke)  
**CSP 6a:** Art.-Nr. 0010-0047
- > Perlátor s chrómovým náustkom M 22i  
(vhodný pre armatúry s vnútorným závitom na výlevke)  
**CSP 6i:** Art.-Nr. 0010-0046