

System pitnej vody Zip HydroTap® G4 CS



Oblasti použitia

Zásobovanie pitnou vodou pre:

> Domáce kuchyne

> Verejné priestory

> Kancelárie

> Jedálne / bistrá

> Gastronómia / Hotely




Systém pitnej vody

Zip HydroTap® G4 CS

Dotazy k produktu: +421 911 150 355



chladivá+minerálna   **G4 CS 175**

Číslo výrobku:	4100-44582
Počet používateľov:	< 50
Pripojenie vody (skrútkové pripojenie):	G 1/2" alebo G 3/8" *
Prípustný tlak vody [bar]:	2,5 – 7,0
Teplota chladenej vody [° C]:	5 – 10
Kapacita chladenej vody [poháre 1) / h]:	175
Spotreba energie v pohotovostnom režime [kWh / 24h]:	0,21
Nominálny výkon pri napätí 1 ~ / N / PE 230 V AC [kW]:	0,45  so zástrčkou
Kompaktná spodná jednotka [farba]:	čierna
Ochrana:	IP 20
Hmotnosť (naplnená) [kg]:	20
Výška rozmerov × šírka × hĺbka [cm]:	33,5 × 34,0 × 47,6

*) Pripojovacia hadica G 1/2 "s dodávaným adaptérom G 3/8" 1) Štandardné sklo s 200 ml

Popis

- > Elektronický systém pitnej vody na zabezpečenie filtrovanej, chladenej a sytenej pitnej vody na priame pripojenie k rohovému ventilu
- > Dotykový displej slúži na ovládanie ponuky a na aktiváciu režimu úspory energie
- > Elektronická regulácia teploty
- > Ľahko vyrobené z vymeniteľných submikrónových jemných fi ltrových patrón s aktívnymi uhlíkovými filterami filtruje škodlivé látky > 0,2 mikrónu a navyše zlepšuje chuť vody
- > Systém ochrany proti úniku
- > Je možné zvoliť rôzne elektronické armatúry s bezpečnostnou funkciou a ovládaním tlačidlom

Poznámka k funkcii kyseliny uhličitej ^{SH)}

Fľaša CO2 na sytenú vodu nepatrí do rozsahu dodávky. Je to prostredníctvom maloobchodu alebo internetu, ktoré s plynom obchodujú. K dispozícii sú reduktory tlaku, Fľaše SodaClub na CO2 alebo komerčne dostupné fľaše na CO2 s.K dispozícií je závit W 21,8 × 1/14 RH.

Porovnanie ziskovosti (Zdroj: Porovnanie na internete, 18.11.2012)

Porovnanie ukazuje celkové náklady na rôzne systémy vrátane nákladov na nákup, energiu a údržbu počas 5 rokov používania. Ideálne pre použitie v kancelárii.



Základ pre výpočet

Počet používateľov:	15 ľudí
Počet dní používania:	230 pracovných dní ročne
Spotreba:	0,9 l / osoba a deň
Náklady na pitnú vodu:	4 € na 1.000 Litrov
Minerálne fľaše:	570 € na 1.000 Litrov
Nádoby na vodu:	950 € na 1.000 Litrov

H) Poznámka: Celkové množstvo vody nasýtenej oxidom uhličitým závisí od použitej fľaše CO2. Obsah oxidu uhličitého je maximálne 5 g na liter a zodpovedá prebublávajúcej vode.
SH) Bezpečnostná poznámka: Je potrebné zabrániť tomu, aby sa plyn, ktorý uniká CO2 nekontrolovateľným spôsobom, mohol akumulovať v nebezpečných množstvách: Pre každý 1 kg CO2 musí byť veľkosť miestnosti s výškou stropu 2,5 m najmenej 6,8 m².

Systém pitnej vody

Zip HydroTap® G4 CS

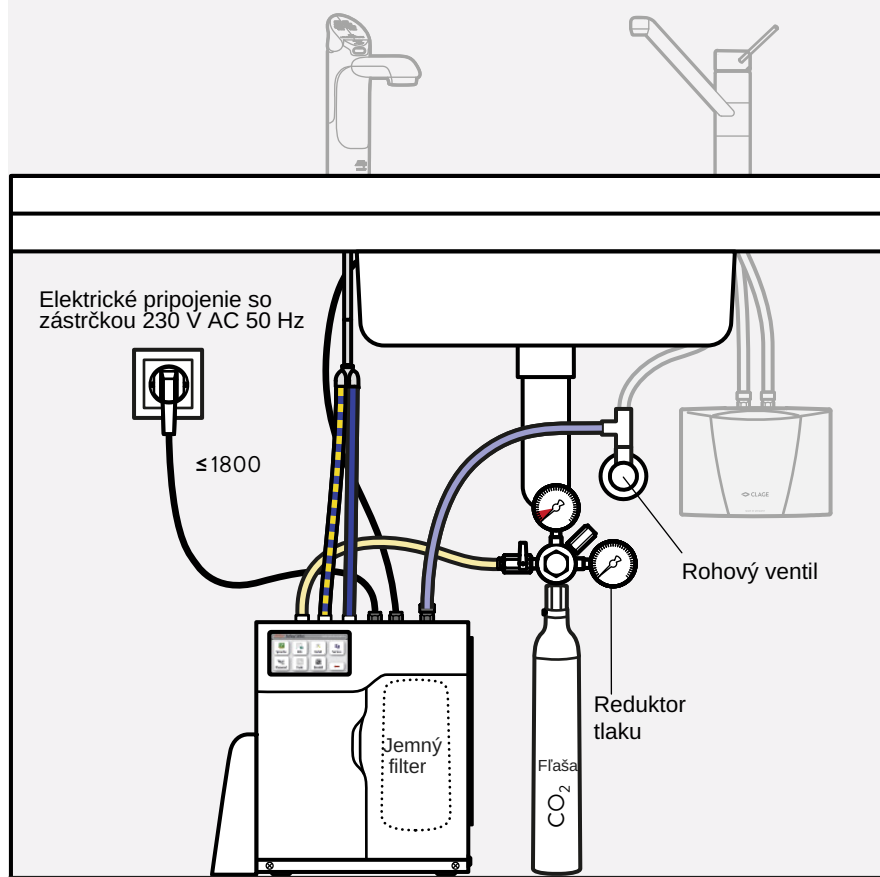
Dotazy k produktu: +421 911 150 355



Pri výbere správneho modelu sa musia brať do úvahy potreby denného použitia a dostupné miesto v skrinke pod vybraným špeciálnym príslušenstvom.

Rozmery v mm

Počas inštalácie sa musia dodržiavať montážne a prevádzkové pokyny.



Rozmery zariadenia:
(Výška × šírka × hĺbka)

Zip HydroTap® G4 CS 175
335 × 340 × 476 mm

Vzdialenosť od zariadenia smerom nahor (spodný okraj umývadla alebo zásuvky) najmenej 200 mm

Vzdialenosť od zariadenia vpravo a vľavo najmenej 50 mm

Systém pitnej vody

Zip HydroTap® G4 CS

Dotazy k produktu: +421 911 150 355



Možnosť 1: kliknite na „Classic CS“

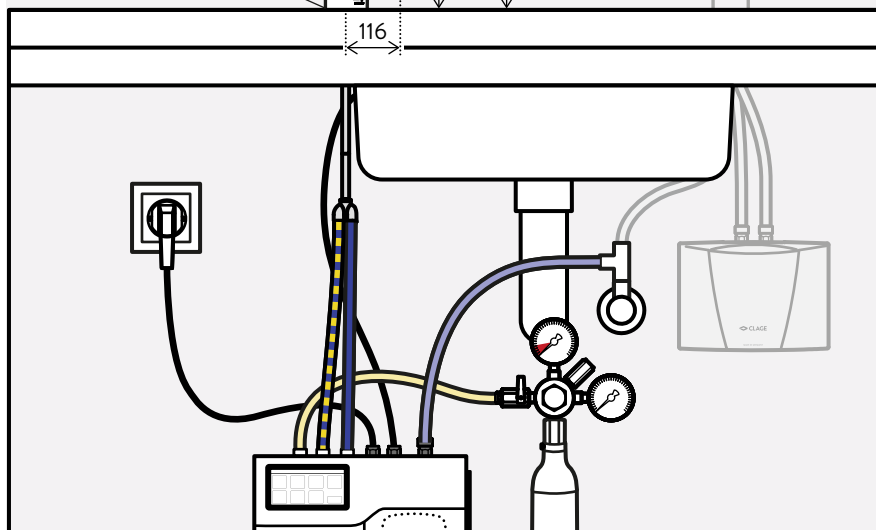
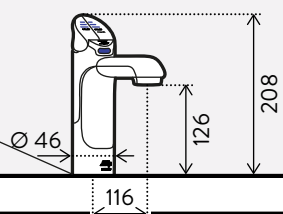
Rozmery v mm

Na fungovanie systému pitnej vody Zip HydroTap® G4 CS potrebujete vhodné kovanie, napríklad kovanie „Classic CS“.

Počas inštalácie sa musia dodržiavať montážne a prevádzkové pokyny.

Priemer otvoru pre ventil

Ø 35,5
max. 50
min. 25



Inštalácia na umývadlo



Samostatná inštalácia s panelom a nadstavcom KXTV.



Systém pitnej vody

Zip HydroTap® G4 CS

Dotazy k produktu: +421 911 150 355

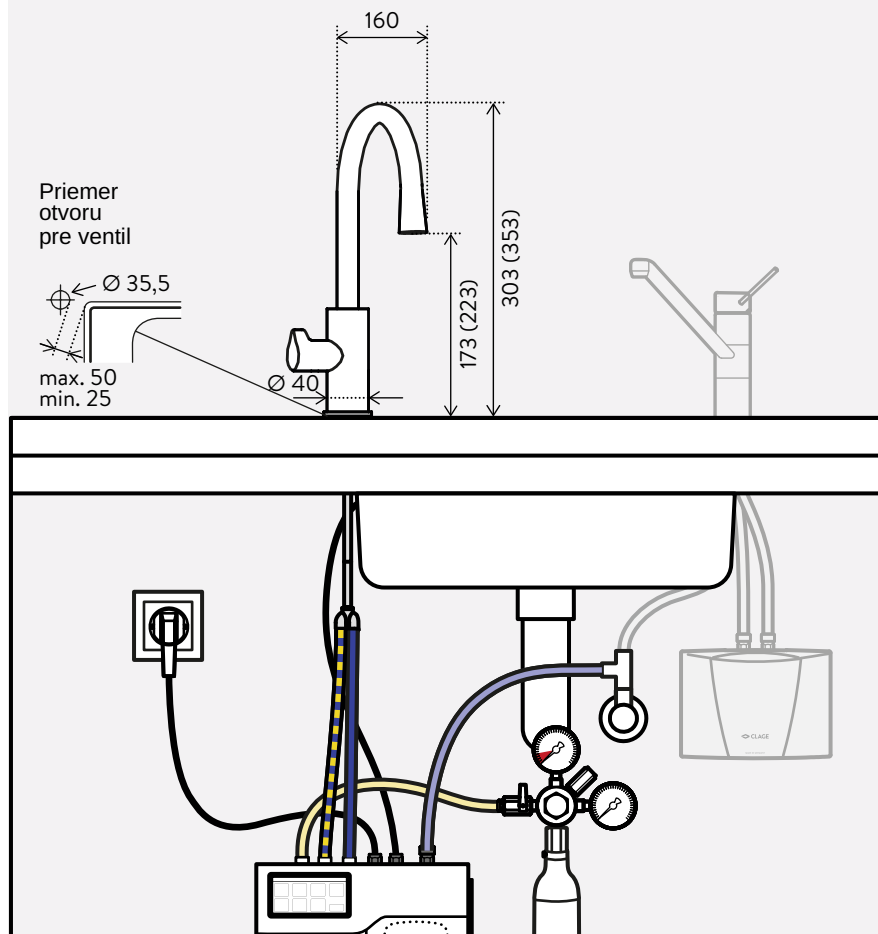


Možnosť 2: kliknite na „Arc CS“

Rozmery v mm

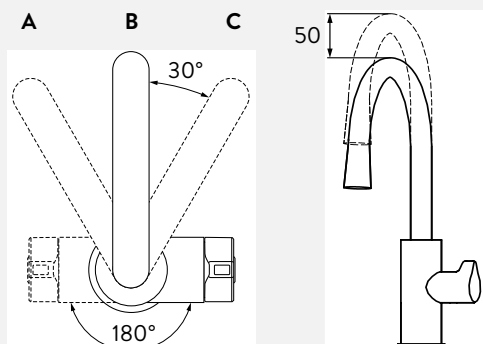
Na fungovanie systému pitnej vody Zip HydroTap® G4 CS potrebujete napríklad vhodné príslušenstvo, napríklad príslušenstvo „Arc CS“.

Počas inštalácie sa musia dodržiavať montážne a prevádzkové pokyny.



Flexibilné zarovnanie

Arc môže byť inštalovaný pre ľavostrannú a pravostrannú prevádzku a výstup z potrubia môže byť pripravený v rôznych uhloch a výškach.



Samostatná inštalácia s panelom.



System pitnej vody
Zip HydroTap® G4 CS
Vodovodné batérie



Zip Classic CS

Elektronická dávkovacia armatúra pre Zip HydroTap® CS s ovládacími tlačidlami na vrchu, funkčný displej, pridržiavacia funkcia pre ľahké plnenie plechoviek, je potrebný pevný výtok 12 cm, výška 21 cm, vŕtanie otvorov Ø 35 mm.

Lesklý chróm	Classic CS: Č.-o.- 4100-44518
Matný chróm	Classic CS: Č.-o.- 4100-44519
Matná čierna	Classic CS: Č.-o.- 4100-44520



Zip Arc CS

Elektronický dávkovací ventil pre Zip HydroTap® CS s bočným ovládacím tlačidlom, funkčným displejom, pridržiavacou funkciou pre pohodlné plnenie plechovky, je potrebný pevný výtok potrubia 16 cm, výška 30/35 cm, vyžaduje sa vŕtanie otvorov Ø 35 mm.

Lesklý chróm	Arc CS: Č.-o.- 4100-44521
Matný chróm	Arc CS: Č.-o.- 4100-44522
Matná čierna	Arc CS: Č.-o.- 4100-44523



KXF 2.1 (vrátane)

Submikrónová jemná filtračná vložka odfiltruje znečisťujúce látky > 0,2 mikrometrov a navyše zlepšuje chuť vody.
Pre modely od 02.2017.

KXF 2.1: Č.-o.: 893702



KXV pre Classic (voliteľné)

Voliteľný nadstavec sa používa na zväčšenie elektronického kohútika o 10,7 cm.

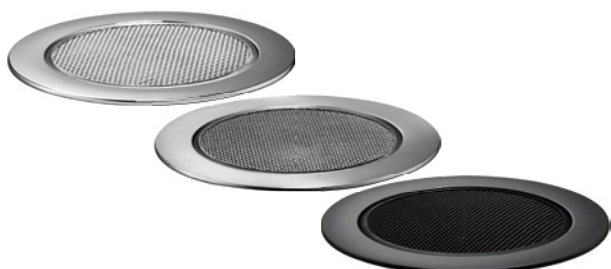
Lesklý chróm	KXV10:	Č.-o.- 4100-44102
Matný chróm	KXV20:	Č.-o.- 4100-44160
Matná čierna	KXV40:	Č.-o.- 4100-44162



KXTV pre Classic (voliteľné)

Voliteľný panel z nehrdzavejúcej ocele s pripojením na odpadovú vodu a nadstavcom umožňuje flexibilnú inštaláciu elektronického kohútika v ktoromkoľvek bode mimo umývadla.

Lesklý chróm	KXTV10:	Č.-o.- 4100-44111
Matný chróm	KXTV20:	Č.-o.- 4100-44113
Matná čierna	KXTV40:	Č.-o.- 4100-44116



KXTV pre Arc (voliteľné)

Voliteľný podnos z nehrdzavejúcej ocele s pripojením na odpadovú vodu umožňuje flexibilnú inštaláciu elektronického kohútika v ľubovoľnom mieste mimo umývadla.

Lesklý chróm	KXTV 50:	Č.-o.- 4100-44560
Matný chróm	KXTV 60:	Č.-o.- 4100-44561
Matná čierna	KXTV 70:	Č.-o.- 4100-44562

Systém pitnej vody

Zip HydroTap® G4 CS

Príslušenstvo



DMCS

Redukčný ventil so štandardným pripojovacím závitom CO2 (1/2 palca), plynové fľaše môžete získať od špecializovaného predajcu plynu

DMCS: Č.-o.: 4100-44120



DMSP

Redukčný ventil s pripojovacím závitom Soda Club

DMSP: Č.-o.: 4100-44125

COF

Plnená plynová fľaša CO2, obsah 425 gramov, pre spojovaciu niť Soda Club

COF: Č.-o.: 9910-90005



KXB-C (voliteľné)

Plastová montážna sada pre G4 CS 175 uľahčuje inštaláciu vetrania v spodných skrinách.
Rozmery (V x Š x H): 4,0 x 49,5 x 50,0 cm.

KXB-C: Č.-o.: 893541



DTK (voliteľné)

Digitálna regulácia teploty pre Zip zariadenia sa používa na udržanie teploty v spodnej skrinke pod 35 ° C, keď normálne vetranie skrinky už nestačí. Funguje nezávisle na Zip zariadení a vyžaduje osobitne zabezpečenú zásuvku 230 V.

DTK: Č.-o.: 893159